



福春だより

名古屋市立福春小学校

令和6年4月9日

令和6年度 4月号

1年間「福春だより」のどこかに
ピアノを載せます。
探してください！



新年度を迎えて

新1年生34名を迎え、全校児童263名で、令和6年度が始まります。満開の桜の下、真新しいランドセルを背負い、福春小学校の門をくぐった新1年生。そして、それぞれ進級し、気持ちも新たに登校した在校生。福春小学校の子どもたちが「わくわくして登校、満足して下校」できるようにするために、教職員一丸となって努力していきたいと思います。

子どもたちの健康・安全と学習保障を最優先に考え、PTA活動を含んだ家庭、そして地域の理解を図りながら、子どもたちの成長のために学校教育を推進していきます。

学校の取り組みは、できるだけ分かりやすくお知らせしていきたいと考えています。保護者の皆様には、ご理解、ご協力をお願いし、新年度の挨拶とさせていただきます。

福春小学校 校長 鴨下 実枝

<昨年度からの変更点について>

○ 短縮授業の日を増やします。

教育委員会より授業時間数の見直しの通達を受け、4月の短縮授業(4時間授業、5時間授業)の日を増やしました。また、文部科学省が定める標準時間数に近くなるよう、年間を通して授業時間数を見直しております。

年度のはじめは環境が変わり、心身共に負荷が掛かりやすい時期です。4月の短縮授業の期間、体も心もしっかりと休めて、1年間の準備期間としていただければと思います。

○ 運動会を秋の実施に戻します。

昨年度は工事の関係で運動会を5月に実施しました。今年度は気候などを考慮し、秋の実施に戻します。日程は、10月19日(土)です。

○ 文化的行事として、作品展を12月に実施します。

文化的行事は、学習発表会と作品展を隔年で実施しています。今年度は、12月9日(月)～12月13日(金)の個人懇談の週に、作品展も合わせて実施します。

<保護者の方へのお願い>

本校では、お電話による対応を、平日の午前7時45分～午後5時30分の時間内とさせていただきます。学校への連絡やお問い合わせは、この時間内をお願いいたします。

また、毎月1回、定時退校日を設けています。福春だよりの行事予定に掲載させていただきますので、この日は、お電話による対応を午後4時45分までとさせていただきます。

◆◆◆ 福春小学校の職員紹介 ◆◆◆

力を合わせて子どもたちを指導・支援していきます。ご協力をよろしくお願いいたします。

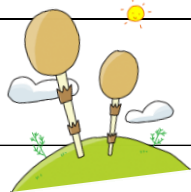
校長：
 教頭：
 教務主任：
 校務主任：
 保健主事：
 日本語指導：
 通級指導：
 非常勤講師：
 非常勤講師：
 非常勤講師：
 養護教諭：
 事務職員：
 用務員：
 調理員：
 スクールカウンセラー：
 スクールサポートスタッフ：
 支援員：

紙面でご確認
 ください

学級担任		
1年	1組	
2年	1組	
	2組	
3年	1組	
	2組	
4年	1組	
	2組	
5年	1組	
	2組	
6年	1組	
	2組	
特別支援	わかかさ組	
	さくら組	

紙面でご確認
 ください

◆◆◆ 離任者・着任者紹介 ◆◆◆

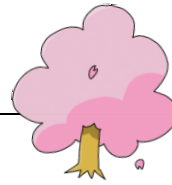


【離任者】

紙面でご確認
 ください

【着任者】

4月の行事予定



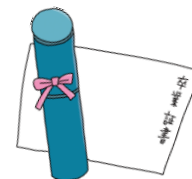
日	曜	行事予定	2～6年 下校時刻	1年 下校時刻
1	月	諸費引落日		
2	火			
3	水			
4	木			
5	金	学年始休業終了 入学式準備(6年登校)		
6	土			
7	日			
8	月	入学式 2～6年家庭学習日		
9	火	3時間授業 着任式・始業式 1年家庭学習日		
10	水	3時間授業 分団別児童会・現地指導(3限)		
11	木	3時間授業		
12	金	4時間授業		
13	土			
14	日			
15	月	4時間授業 給食開始 1年生を迎える会(1限) 身体測定(特支)		
16	火	4時間授業 避難訓練(2限) 身体測定(2年) SC		
17	水	4時間授業 身体測定(5・6年)		
18	木	4時間授業 1年給食開始 身体測定(3・4年) 全国学力・学習状況調査(国算)(6年)		
19	金	4時間授業 避難訓練予備日 身体測定(1年)		
20	土			
21	日			
22	月	1～3年4時間授業、4～6年5時間授業 朝会 学級・職員写真撮影 委員会活動①(5限) 視力検査(特支) 両眼視機能検査(1年) SC		
23	火	5時間授業 視力検査(1・2年) SC		
24	水	5時間授業 視力検査(3・4年) 児童質問調査(6年) 授業参観(5限)・学年懇談会(6限) PTA総会 10:00		
25	木	5時間授業 児童集会(学校生活のきまり) 視力検査(5・6年)		
26	金	5時間授業 交通安全教室(1年2限) 定時退校日		
27	土			
28	日			
29	月	昭和の日		
30	火	5時間授業 臨時朝会(前期認証式) 聴力検査(特支) SC		

紙面でご確認ください

- ※ 行事予定に変更があるかもしれません。
- ※ SC…スクールカウンセラーの来校日です。

令和6年度の主な行事予定

4月 8日 (月)	入学式 (2~6年は家庭学習日)
4月 9日 (火)	1学期始業式
4月18日 (木)	全国学力・学習状況調査 (6年)
4月24日 (水)	授業参観 (5限)・学年懇談会 (6限) PTA総会10:00
7月 4日 (木)	中津川野外学習 説明動画配信
7月 8日 (月) ~ 12日 (金)	個人懇談 (三者)
7月19日 (金)	1学期終業式
9月 2日 (月)	2学期始業式 防災・引き渡し訓練
9月18日 (水)	授業参観 (3限)
9月25日 (水) ~ 27日 (金)	中津川野外学習 (5年)
10月 3日 (木)	修学旅行 説明動画配信
10月19日 (土)	運動会
10月23日 (水)	運動会予備日
10月29日 (火)	就学時健康診断 (新1年生対象)
11月 6日 (水) ~ 7日 (木)	修学旅行 (6年)
12月 9日 (月) ~ 13日 (金)	個人懇談 (二者)・作品展
12月23日 (月)	2学期終業式
1月 7日 (火)	3学期始業式
1月28日 (火)	入学説明会
2月18日 (火)	授業参観 (5限)、学年・学級懇談会 (6限)
3月19日 (水)	卒業式
3月24日 (月)	修了式



令和6年度の週間課程表

日課時刻	月	火	水	木	金	
紙面でご確認ください	分団登校					
	職員打ち合わせ					
		朝会	アドベンチャータイム	朝学タイム	児童集会 体育集会等	朝学タイム
	第1時					
	休み時間					
	第2時					
	休み時間					
	第3時					
	休み時間					
	第4時					
	給食 (12:50~12:55 給食片付け)					
	清掃					
	休み時間					
	第5時					
	休み時間・帰りの会					
	第6時	クラブ活動 委員会活動 1~3年 下校	1・2年 下校	1年 下校	下校	1・2年 下校
	帰りの会					帰りの会
		4~6年 下校	3~6年 下校	2~6年 下校		3~6年 下校

火曜日業前は「アドベンチャータイム」として、居心地のよい学級にするための様々な活動を行います。努力点研究の取り組みの一つです。

