

令和5年度新入学 入学のしおり



名古屋市立福春小学校



学校所在地

名古屋市港区春田野一丁目2901番地

電話 301-2911

福春小学校 入学のしおり もくじ

1	学校の概要	2
	(1) 所在地	
	(2) 創立	
	(3) 教育目標	
	(4) 令和4年度の学級数・児童数見込み	
	(5) 学校平面図	
2	学校生活について	3
	(1) 生活時間帯	
	(2) 1年生の週授業時間数	
	(3) 1年間の主な行事	
	(4) 給食について	
	(5) 学校保健について	4
	(6) その他	5
3	緊急時のメール配信について	
4	学用品の準備について	
	(1) 教科書	
	(2) 入学説明会で購入できる物	
	(3) 各ご家庭でご準備いただく物	
	(4) 名古屋市から配付される物	
	(5) その他	6
5	入学に向けて	7
	(1) 生活習慣について	
	(2) 学習の準備について	
6	集金について	
7	登校・下校について	
8	入学式について	8
	(1) 日 時	
	(2) 日 程	
	(3) 場 所	
	(4) 持ち物等	
	(5) 感染症対策について	
9	その他	

【資料】 ゆうちょ銀行「自動振替制度」の手続きのお願い

【資料】 「緊急情報メール配信システム」へのご登録のお願い

1 学校の概要

- (1) 所在地 名古屋市港区春田野一丁目2901番地
 電話 301-2911 FAX 301-2780
 URL <http://www.nagoya-c.ed.jp/school/fukuharu-e/>
- (2) 創立 平成20年4月1日福田小学校分校より独立（今年度15年目）
- (3) 教育目標

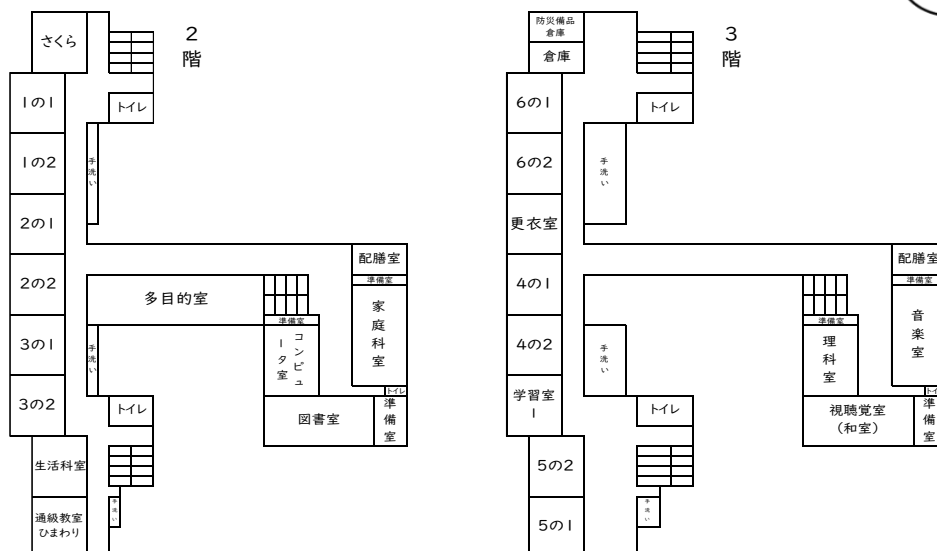
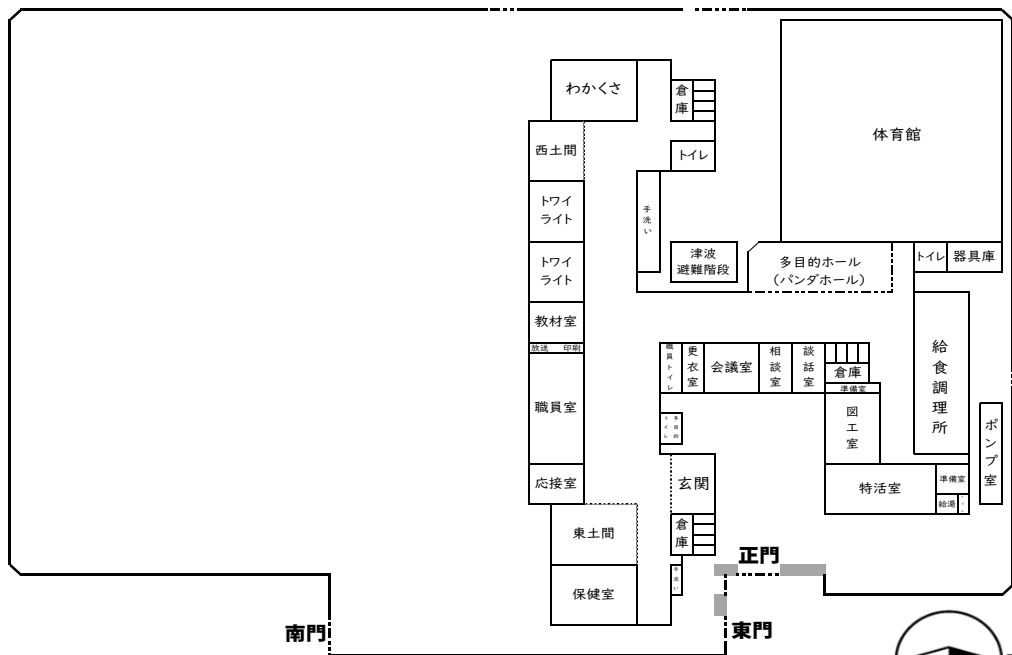
○ 校訓：「ねばりづよく」「なかよく」「たくましく」

- (4) 令和5年度の学級数・児童数見込み（令和4年12月現在）

	1年	2年	3年	4年	5年	6年	特別支援	合計
学級数(学級)	2	2	2	2	2	2	2	14
児童数(人)	48	48	42	43	44	57	5	287

※ 令和5年度新1年生入学予定者数・・・48人（男子23人、女子25人）

- (5) 学校平面図（令和4年度）



2 学校生活について

(1) 生活時間帯

登校	8:05 ~ 8:15
朝会、朝学タイム、児童集会等	8:20 ~ 8:35
1 時間目	8:35 ~ 9:20
2 時間目	9:30 ~ 10:15
3 時間目	10:30 ~ 11:15
4 時間目	11:25 ~ 12:10
給食	12:10 ~ 12:55
清掃	12:55 ~ 13:10
5 時間目	13:20 ~ 14:05
帰りの会	14:05 ~ 14:15
下校	14:15


(2) 1年生の授業時間数（週当たりの教科配当時間数）

国語・・・9時間 算数・・・4時間 生活・・・3時間 音楽・・・2時間
 図画工作・・・2時間 体育・・・3時間 道徳・・・1時間 特別活動・・・1時間
 合計25時間（5時間授業×5日間）

※ 授業は45分単位です。

(3) 1年間の主な行事（令和4年度のもの）

1学期（4月～7月）	2学期（9月～12月）	3学期（1月～3月）
4月 入学式 交通安全教室 授業参観	9月 防災・引き渡し訓練 授業参観 全校ふれあい集会	1月 作品展 2月 授業参観 3月 卒業式・修了式 通知表配付（2回目）
5月 クリーンウォーキング	10月 運動会	
6月 芸術鑑賞会	通知表配付（1回目）	
7月 個人懇談（三者）	12月 個人懇談（三者）	



(4) 給食について

- 給食費は、毎月4,400円です。
- 4月分については、実施回数分の金額（令和4年度は8食分×266円）を5月分と合わせて5月に徴収します。
- 給食時間は、準備・後片付けの時間も含めて45分です。座って落ち着いて時間内に食べられるよう習慣付けてください。
- 新型コロナウイルス感染症の対応として、前向きで食べます。
- 箸やスプーンは、学校のものを使用しますが、ご家庭で準備していただいてもよいです。
- 給食用の布巾は、毎日清潔なものを持たせてください。また、布巾を入れる袋をご準備ください。
- 当番用の白衣を学校で用意します。当番をした週末に持ち帰りますので、ご家庭で洗濯をして、翌週のはじめに持たせてください。
- 食物アレルギー対応給食は、医師の診断を受け、保護者の方から申し出があった場合に行います。食物アレルギー対応給食を希望される場合には、「学校生活管理指導表」をお渡しします。医師に記入してもらい次第、学校にご連絡ください。給食での対応について、3月中に保護者の方と面談を行って決定していきます。

(5) 学校保健について

- ① 健康観察 ※令和4年度の対応です。今後、変更の可能性があります。

- ・ 毎朝、検温と健康観察をしていただき、健康観察カード(黄色)にご記入の上持たせてください。
- ・ お子さん本人も含め、ご家族に、発熱、咳、のど痛、倦怠感、かぜの症状があるときは欠席させてください。その場合は、出席停止の扱いとなります。

- ② 保健室での対応

- ・ 保健室では、長時間休養させたり、投薬したりすることはできません。
- ・ けがについては、応急処置のみ行います。保健室での医療行為はできません。

- ③ けがや病気のときの家庭への連絡

- ・ 学校でけがをしたときや体調が悪くなったときは、状況に応じて保護者の方に電話連絡し、対応について相談します。
- ・ けがの状態により、病院での診察が必要と判断した場合は、保護者の方にも病院にお越しいただきます。
- ・ 必ず連絡がとれるように、入学式でお渡しする「児童個票」に勤務先と携帯電話の両方をご記入ください。連絡先の変更がありましたら至急お知らせください。

- ④ 保健室での衣類貸し出し

衣類が汚れた場合、学校に持参している体操服に着替えます。体操服がない場合は、保健室の衣類をお貸しします。洗濯をしてお返しく下さい。下着は、衛生上新品のものをお出ししますので、新しいものをご準備いただき学校にお返しく下さい。

- ⑤ 感染症への対応について

次の感染症にかかったときは、学校に連絡をいただき、医師に登校を許可されるまで、出席停止となります。(欠席扱いではありません。)

<出席停止となる感染症>

新型コロナウイルス感染症、インフルエンザ、百日咳、麻疹(はしか)、流行性耳下腺炎(おたふくかぜ)、風疹(三日はしか)、水痘(水ぼうそう)、咽頭結膜炎(プール熱)、結核、髄膜炎菌性髄膜炎、その他医師から出席停止の指示があったもの

- ⑥ 「日本スポーツ振興センター災害共済給付制度」加入について

- ・ 学校管理下でけが等をし、医療機関で治療を受けた時に、日本スポーツ振興センターより見舞金が給付される制度です。
- ・ 保護者負担分の掛金は、年額460円(令和4年度)です。加入の同意書は1年生の4月に配付し、毎年6月の徴収金で引き落とされます。
- ・ 名古屋市では子ども医療助成制度があるので、窓口負担がない場合もありますが、その場合でも給付されます。子ども医療証の申請は、区役所での手続きが必要です。

(6) その他

- 毎週1回程度の頻度でスクールカウンセラー(SC)が来校します。お子さん自身の相談だけでなく、保護者の方からもご相談いただけます。(窓口：教頭)

3 緊急時のメール配信について（なごやっ子あんしんメール）

暴風警報等発令時の登下校や不審者情報など、学校から保護者の方へ緊急にお知らせすることがある場合はメール配信をしています。別紙案内をお読みの上、未登録の方は本日中に必ずご登録をお願いします。明日（2月1日（水））テストメールを送信しますので、開封確認をお願いします。

4 学用品の準備について

(1) 教科書

文部科学省から無償で給付されます。

入学式当日、各教室でお渡しします。

(2) 入学説明会で購入できるもの

道具箱、連絡帳、連絡袋、書き方ペン（水性）、名前ペン（油性）、スティックのり、はさみ、全芯色鉛筆、パス、粘土、粘土ケース、こくごノート、さんすうノート（自由帳、セロハンテープ）

※ 本日、入学説明会終了後、多目的ホールにて販売します。

(3) 各ご家庭でご準備いただくもの



【道具箱の中】

学用品名	詳細	写真資料あり
ランドセル		
筆箱	鉛筆の芯が折れない硬いケースのもの。	
鉛筆	Bまたは2B程度のものを4本。赤鉛筆1本。	
消しゴム	白色で、消しやすいもの。	
下敷き	B5サイズのノートに使えるもの。無地が望ましい。	
上靴	バレースューズの白色のものが適当。	○
上靴袋	掛けられるようにひもがついたもの。	○
体操服	上・・・半袖か長袖の白のシャツ。 下・・・青色のクォーターパンツ。 赤白帽子・・・つば付きの赤白帽でゴム紐が付いたもの。	○
体操服袋	体操服・赤白帽子が入る大きさのもの。	○
体育館シューズ	運動に適した、底に深めの溝が付いたもの。上靴と区別するために、靴の前部が青色のものがよい。	○
体育館シューズ袋	掛けられるようにひもがついたもの。	○
手さげ袋	上靴・体操服・白衣等を持ち帰るときに使用。	○
給食用布巾	1辺40cm程度の四角い布製のもの。	○
給食袋	布巾が入る大きさの巾着袋。	○
新聞紙	図画工作などで作業用のシートとして使用。	○

(4) 名古屋市から配付されるもの（入学式の日配付）

学用品名	詳細	写真資料あり
黄色の帽子	登下校時に着用。フェルトの縫い付けをお願いします。	○
桜型名札	1年間使用。左胸に安全ピンでとめます。	○
防災用簡易ヘルメット	学校に備え付け、6年間使用。	○

(5) その他

その他に必要なもの（水着等）については、入学後、随時「学年だより」等でお知らせしますので確認をしてからご購入ください。

【お願い】学用品や服など、全てのものに記名をお願いします。
学年・組・名前をひらがなで大きく書くようにしてください。



【上靴】上部とかかかとに名前を書いてください。



【体育館シューズ】上部とかかかとに名前を書いてください。



【シューズ袋】上靴用と体育館シューズ用として二つご準備ください。



【体操服】上下ともに、お子さん自身ができるように記名をしてください。



【新聞紙】
・2枚を二つ折りにして、四方をガムテープで補強してください。
・記名して、道具箱に入れてください。



【赤白帽子】
つば、ゴム紐が付いたものをご準備ください。



【配膳された給食】



【黄色の帽子】
通学分団によって、色分けしたフェルトのリボンを縫い付けてください。リボンは、入学式の日にお渡しします。



【桜型名札】
入学式の日、お子さんの左胸に安全ピンでとめていただきます。毎日、つけてきてください。



【防災用簡易ヘルメット】

5 入学に向けて

(1) 生活習慣について

- ① 返事や挨拶ができる。
- ② 自分のことは自分でできる。
 - ・ 衣服・靴下・靴などの着脱
 - ・ 持ち物の片づけや整頓、準備
 - ・ 用便のときに下着を全部脱がなくてもよいようにする。
※ 大便器は、全て洋式です。
- ③ 規則正しい生活ができる。
 - ・ 朝食を必ずとる。
 - ・ 起床、就寝の時刻を決める。
- ④ 交通ルールを守れる。
- ⑤ 友達と仲良く遊べる。

(2) 学習の準備について

- ① 正しい姿勢がとれる。
- ② 鉛筆を正しくもつことができる。
- ③ 数は10まで、身の回りの物で数えられる。
- ④ ひらがなで書かれた自分の名前を読むことができる。

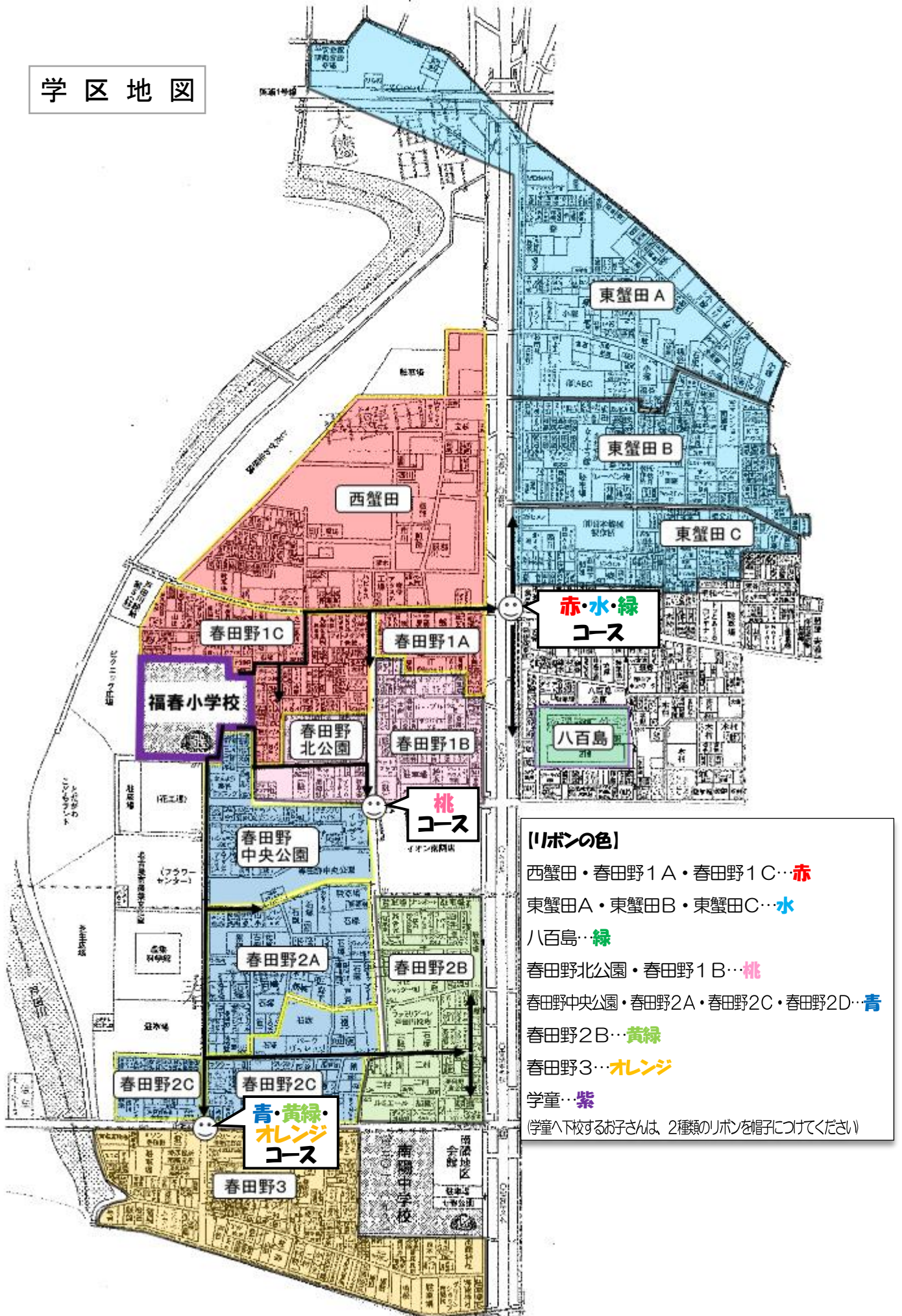
6 集金について

- 給食費、教材費、PTA会費等について、ゆうちょ銀行の口座から引き落とす方法をとらせていただきます。本日「自動払込利用申込書」を同封しましたので、2月末日までに最寄りの郵便局で手続きをお願いします。ゆうちょ銀行の口座がない方は、口座開設をお願いします。
- 諸費引落日は、原則毎月1日（1日が営業日でない場合は、翌営業日）です。
- 引落手数料として、1回につき10円が必要となります。
- 集金の内訳、期日等につきましては、「学年だより」（毎月25日頃に発行）で事前にお知らせしますので、残高の確認をお願いします。

7 登校・下校について

- 登校は通学分団（班）で集団登校する「分団登校」です。入学式の日配付する「分団カード」の集合場所と出発時刻を確認していただき、遅れずに集まれるようにご協力をお願いします。（上級生によるお迎えはありません）
- 下校は、4月末まで地図上の☺の場所まで教員が引率して下校します。ご都合の付く方は、近くまで迎えに来ていただくと助かります。
 - ・ 南門から下校・・・南陽支所近くの信号辺りまで
南陽イオン近くの信号辺りまで
 - ・ 東門から下校・・・八百島の歩道橋辺りまで
- 欠席の場合は、朝7時45分から8時15分の間に、電話で学校へ連絡をしてください。分団の児童に伝える必要はありません。（TEL 301-2911）

学区地図



赤・水・緑
コース

桃
コース

青・黄緑・
オレンジ
コース

【リボンの色】

- 西蟹田・春田野1A・春田野1C…赤
 - 東蟹田A・東蟹田B・東蟹田C…水
 - 八百島…緑
 - 春田野北公園・春田野1B…桃
 - 春田野中央公園・春田野2A・春田野2C・春田野2D…青
 - 春田野2B…黄緑
 - 春田野3…オレンジ
 - 学童…紫
- (学童へ下校するお子さんは、2種類のリボンを帽子につけてください)

8 入学式について 別紙「入学式のご案内」もご覧ください。

(1) 日 時 令和5年4月6日(木曜日)

受 付 : 9時10分～ 9時30分
保護者入場 : 9時40分～ 9時55分
入 学 式 : 10時00分～10時20分
学 級 活 動 : 10時20分～10時50分



(2) 場 所 福春小学校 体育館

(3) 感染症対策について

- ・ 保護者の方のご来校を一世帯大人2人までとさせていただきます。
- ・ ご自宅を出られる前に、検温を行い、発熱がないことをご確認ください。
- ・ お子さん・保護者の方ともに、マスクをご着用ください。
- ・ 受付で消毒用アルコールによる手指の消毒をお願いします。
- ・ スリッパ等の上履き、靴を入れる袋をご用意ください。スリッパの貸し出しはいたしません。

※ お子さん及び同居の家族の方に、次のような症状が見られる場合には、ご来校をご遠慮ください。

- ・ 発熱や咳などの風邪の症状がある。
- ・ 強いだるさ(倦怠感)や息苦しさ(呼吸困難)がある。

(4) その他

- ・ 9時30分までに全ての受付を済ませてください。お時間に余裕をもってお越しください。
- ・ 「就学通知書」は、第2受付でご提示ください。
- ・ 当日遅刻及び欠席される方は、8時30分までに学校にご連絡ください。
福春小学校TEL301-2911
- ・ 自転車・自動車での来校は、ご遠慮ください。
- ・ 教科書類をお渡しいたしますので、丈夫な袋等をお持ちください。
- ・ 靴の取り違えが起こりやすいため、中敷き等に記名をお願いします。

9 その他

- 就学時健康診断で「要治療」がありましたおさんは、入学式までに必ず受診しておいでください。
- 転居される場合は、学区内、学区外を問わず、事前に必ず学校へご連絡ください。
- 入学式に関する変更等は、なごやっ子あんしんメールで連絡します。まだ未登録の方は、本日中の登録にご協力ください。

